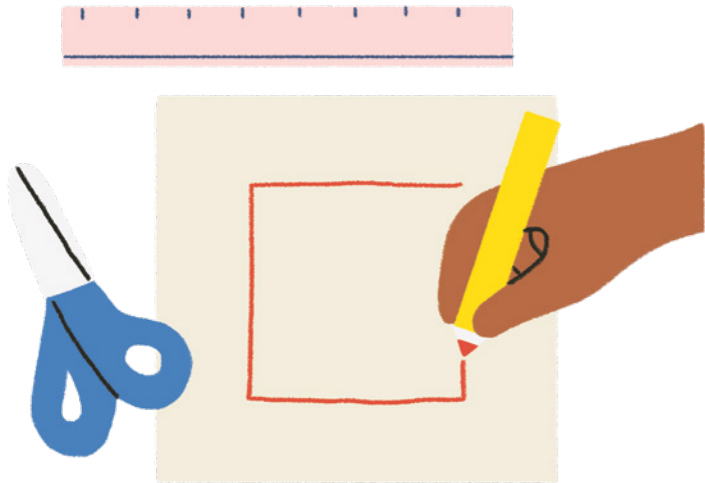


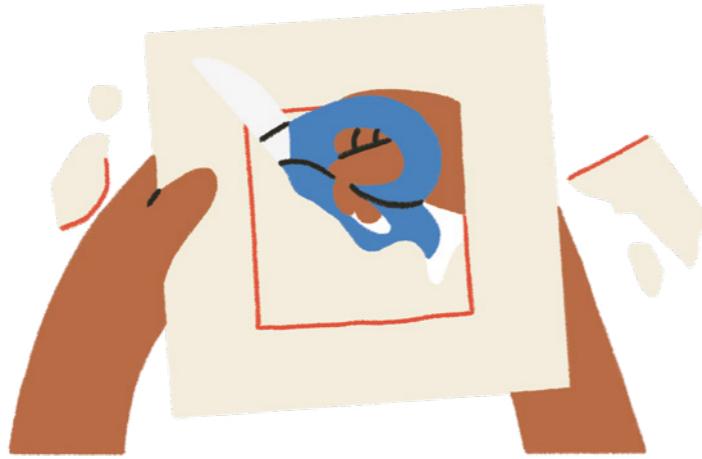
Fensterkamera

Bastle eine Kamera, mit der du die Welt beobachten kannst. Sie macht zwar nicht „klick“ und du kannst die Bilder auch nicht behalten, aber durch das Pappfenster lassen sich die wundervollsten Dinge entdecken.

- Du brauchst:
- ein Lineal und einen Stift
 - etwas Pappe (etwa von einer alten Müslipackung)
 - eine Schere



1. Zeichne mit dem Lineal ein Quadrat in die Mitte deiner Pappe. Achte darauf, dass du einen breiten Rand lässt.



2. Stich mit der Schere ein Loch in die Mitte der Pappe und schneide das Quadrat entlang der Linie aus, so wie bei einem Fenster.



3. Schnapp dir Fensterkamera, Notizbuch und Stift und geh nach draußen. Halte die Kamera hoch, sobald du etwas Interessantes siehst.



4. Auch in Dörfern und Städten wachsen viele Pflanzen. Suche nach Pflanzen, die sich durch Risse und Ritzen drücken, oder nach Wildblumen an Mauern.



Sieh hinauf in die Bäume oder zoome auf den Boden. Mit deiner Kamera wirst du überall etwas finden.

Benutze deine Kamera, um dir Pflanzen und Insekten aus der Nähe anzusehen.

- Erstelle eine Liste der Vögel, Käfer und Insekten, die du findest.
- Male eine Karte mit den Fundorten.
- Zeichne etwas, das du durch die Kamera gesehen hast.

Kannst du irgendwo Ameisenspuren entdecken?