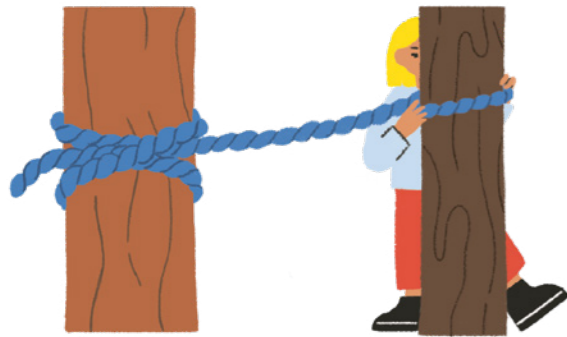


Waldlager

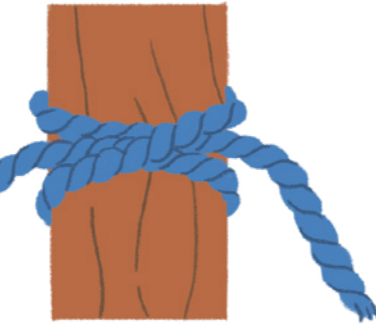
Wozu ein Zelt, wenn man sich seinen eigenen Unterschlupf bauen kann? Ein Lager ist perfekt, um die Tier- und Pflanzenwelt zu beobachten, sich vor Regen zu schützen und Zeit mit Freunden zu verbringen.



1. Finde zwei schlanke Bäume, die nah beieinanderstehen.



3. Führe das lange Ende des Seils zum anderen Baum und verknote es dort auf derselben Höhe.



2. Knote das eine Ende des Seils über einer dickeren Stelle um einen der Bäume, damit es nicht herunterrutscht.



4. Wirf das Laken oder die Plane über das Seil.



5. Zieh die Seiten nach außen und beschwere sie mit Steinen.

Bau dein Lager ab, bevor du gehst, und nimm deine Sachen wieder mit!



Du brauchst:

- eine Plane, alte Laken oder Decken
- ein Seil oder eine Schnur
- Steine

Wetterfeste Wände

Mach dein Lager mit Zweigen wind- und wasserfest, indem du dünne Zweige zwischen dicke Zweige flechtest, die du in den Boden gesteckt hast. Bedecke die Zweige mit Blättern oder Schlamm, damit dein Lager nicht so auffällt.

