

# Karten lesen

Schnapp dir eine Karte, bevor du dich auf ein Abenteuer begibst, und überleg dir den bestmöglichen Weg. Mit der Karte kannst du außerdem interessante Dinge auf dem Weg entdecken.

Schau dir eine Karte an, die du zu Hause hast, oder lade eine aus dem Internet herunter.



## Was ist was?

Die meisten Karten haben eine Legende, die dir erklärt, was die Linien und Symbole bedeuten. Es ist wichtig, die Symbole zu verstehen, damit man nicht in einem sumpfigen Feld picknickt oder sein Zelt auf einem Parkplatz aufschlägt.

## Legende

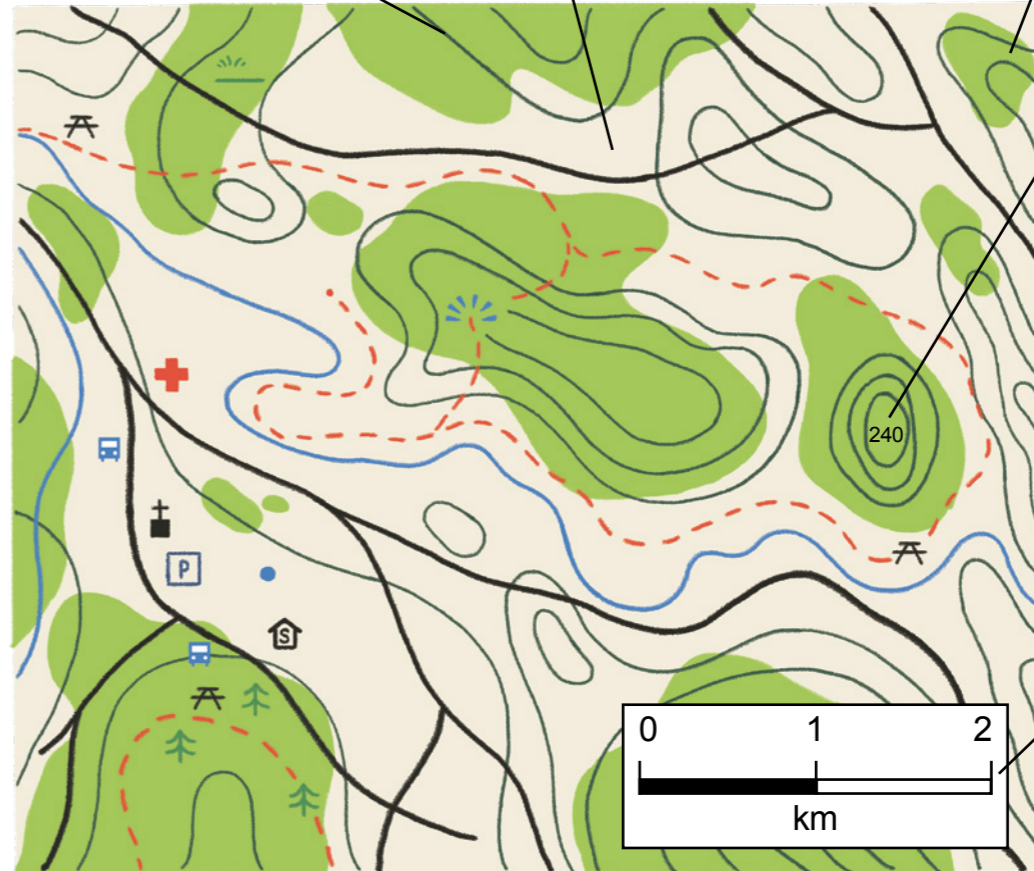
SEE	TEICH	STRASSE	FUSSWEG	FLUSS	BÄUME	WIESE	BRÜCKE	EISENBAHN-LINIE
BAHN-HOF	BUS	PARKPLATZ	AUSSICHTS-PUNKT	KIRCHE	KRANKEN-HAUS	SCHULE	PICKNIC-KLATZ	

## Wie hoch?

Die welligen Linien sind Höhenlinien. Sie zeigen an, wie flach oder hügelig das Land ist.

Sind keine Linien zu sehen oder liegen sie weit auseinander, ist das Land flach.

Sind die Linien nah beieinander, ist die Gegend hügelig oder bergig.



Eine Zahl zeigt die Höhe des Hügels oder Bergs an.

## Wie weit?

Alles auf einer Karte ist verkleinert, damit es auf das Papier passt. Um herauszufinden, wie groß oder klein etwas wirklich ist, muss man auf die Maßstabsleiste schauen.

Diese Leiste zeigt das Verhältnis zwischen Entfernungen auf der Karte und Entfernungen in der echten Natur an.

## Zeichne deine eigene Karte

Zeichne eine Karte deiner Gegend oder deines Schulwegs.



Füge Straßen, Wege, Gebäude und Grünflächen hinzu.

Fallen dir auch eigene Symbole ein?

Zeichne Höhenlinien für Hügel und Gefälle ein.