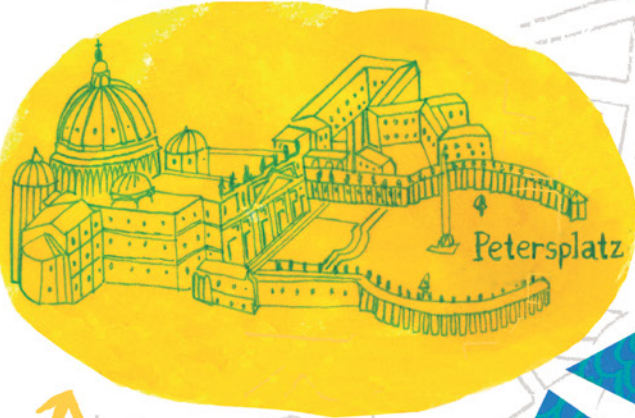


Stadtkarte von Rom

DIE ENGELSBURG



DER VATIKAN

DER TIBER

TRASTEVERE

DIE SPANISCHE TREPPE

DER TREVI-BRUNNEN

DAS NATIONALDENKMAL FÜR VIKTOR EMANUEL II.

DAS FORUM ROMANUM

DAS PANTHEON

DAS KOLOSSEUM



DIE PIAZZA NAVONA

