

Projekt

DEVIL'S CORNER CELLAR DOOR

Architekt

CUMULUS STUDIO

Standort Apslawn, Australien
Nutzung Gastgewerbe, Aussichtsturm
Containertyp Frachtcontainer



Seinem Namen zum Trotz liegt Devil's Corner an einem himmlischen Abschnitt der tasmanischen Ostküste, mitten in einem der größten Weinbaugebiete der Insel. Zunächst bestand der Komplex aus nur einem einzigen zerlegbaren Gefüge, welches dann vom australischen Architekturbüro Cumulus Studio um einen Aussichtsturm und einen Raum für kulinarische Events erweitert wurde. Das Gebäude sollte dem Weingut Bekanntheit verschaffen, indem es neue Erlebnisse ermöglichte: Weinverkostungen mit Panoramablick über die Freycinet-Halbinsel. Die aus anthrazitgrauen und holzverkleideten Containern errichtete Konstruktion greift den Gedanken auf, dass Wein ein vielfältiges Geschmackserlebnis ist. Diese Idee übertrugen die Architekten auf das Gebäudeensemble und

schufen eine Reihe von Aussichtspunkten, von denen aus die Landschaft aus den verschiedensten Blickwinkeln zu sehen ist. Der Raum ist klar in drei Volumen unterteilt, die sich jeweils auf die unterschiedlichen Blickpunkte beziehen: Himmel, Horizont und Turm.



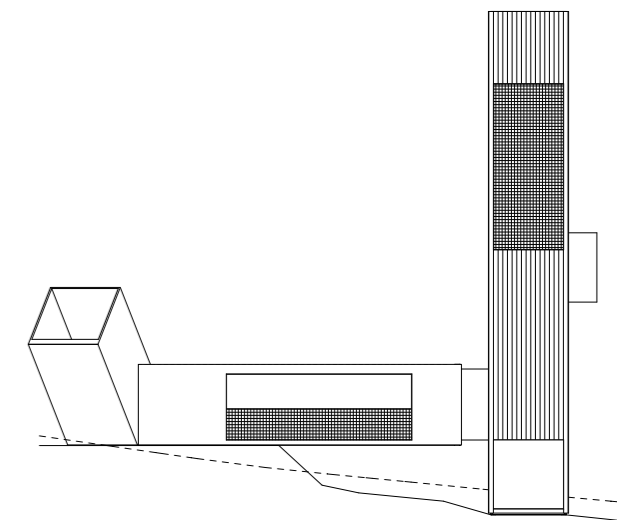
02



03

01 Das Devil's Corner und der dazugehörige Marktstand gruppieren sich um einen Innenhof.
02 Die hochkant gestapelten Container bilden den Aussichtsturm, einen Vorboden des Designs, den man schon von Weitem sieht.
03 Die offene Terrasse mit Blick auf die Weinberge.
04 Aufriss des Aussichtsturms aus südlicher Richtung.

04



1 lookout southern elevation
1:100

