

Projekt

ESCAPE DEN

Architekt

RIVER & RAIN

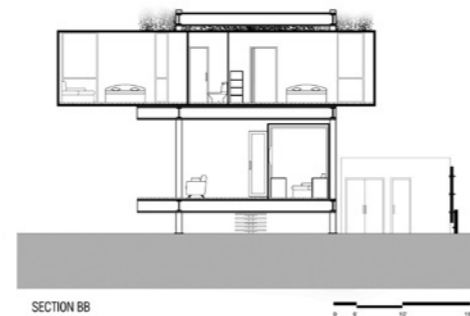
Standort Dhaka, Bangladesch
Nutzung Wohnhaus
Containertyp Frachtcontainer



Beim Entwurf des Escape Den stand River&Rain vor der Herausforderung, schmucklose, funktionale Frachtcontainer in einen behaglichen Rückzugsort vor der Stadt zu verwandeln. Das Haus steht am Rande der lebhaften Hauptstadt von Bangladesch auf einem Grundstück, das mit Bedacht schlicht gehalten wurde, um die unerwartete Form des Gebäudes hervorzuheben. Die Architekten sehen das freistehende Haus auf offener Fläche als Abstraktion eines traditionellen bengalischen Hofes. Ein Stahlskelett trägt die Frachtcontainer, deren Strenge durch architektonische Details wie schwebende

Terrassen und ineinandergreifende Treppen abgemildert wird. Es wurden ausschließlich regional hergestellte Materialien verwendet, angefangen bei dem strukturellen Element der Gebäudefassade. Die Container wurden sorgfältig ausgewählt, die Innenräume mit Holz verkleidet, in gedämpften Tönen gestrichen und minimalistisch und eklektisch zugleich möbliert. An der Terrasse wurde eine begrünte Pflanzenwand errichtet. Weinblätter bedecken das Dach und schützen vor der Hitze, und in der Mitte des Außenatriums erhebt sich ein Mandelbaum zur vollen Höhe des dreistöckigen Gebäudes.

02



01

In einem Skelett aus Stahlträgern wurden die Container rechtwinklig zueinander platziert.

02, 04

Technische Skizzen der Architekten.

03

Wasserabweisender Rostschutz wurde aufgetragen, um den Container zu erhalten. Die Treppen sind aus recycelten Schiffsplanken gefertigt.

03



04

