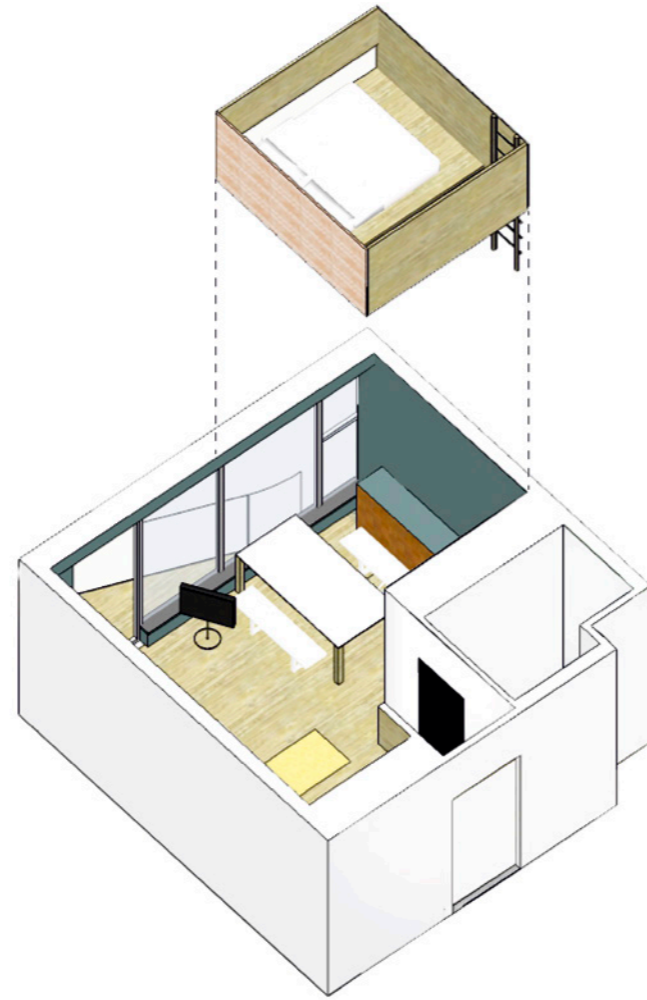


Schlafen und Wohnen mit Baumhausflair

HONGKONG, CHINA ◦ Der Stadtwald ringsum diente als Inspiration für die Aufteilung dieser Wohnung in Hongkong. Ursprünglich war der Grundriss mit separatem Schlaf-, Wohn- und Esszimmer nebst Küchenbereich ganz klassisch geschnitten, die schöne Aussicht kam kaum zur Geltung. Das änderte sich mit dem baumhausähnlichen Konzept auf zwei Ebenen, welches das Team von **Architects NCDA** entwickelte.

Zunächst wurde die Innenwand entfernt, um mehr Raum und Weite zu schaffen. Über dem Essbereich entstand der neue Schlafboden aus naturbelassenem Kiefernholz, der ausdrücklich vor der erholsamen Nachtruhe zum Lesen einlädt – seine Höhe wurde so gewählt, dass man noch bequem aufrecht sitzen kann. Schaut man aus dem Fenster, blickt man direkt auf den Wald, der in üppigem Grün vor der Haustür liegt.

GRÖÖE 35 m² ◡ 1–2 Bewohner



LUST AUF LOFT

▲ Der neue Schlafboden aus natürlichem Kiefernholz schenkt diesem Hongkonger Apartment dringend benötigten Platz.