

# SCHIMPANSE

ER FERTIGT WERKZEUGE ZUR NAHRUNGSSUCHE



Es gibt 2 Arten: den Gemeinen Schimpansen und den Bonobo. Ersteren unterscheidet man in 4 Unterarten.

Der Schimpanse ist der nächste lebende Verwandte von uns Menschen. Wir teilen mit ihm

**95 %**  
der DNA.

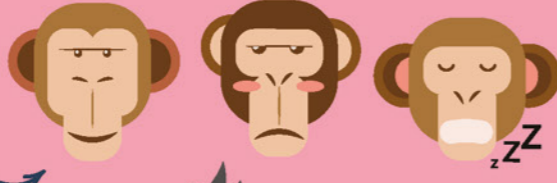
Menschen und Schimpansen haben höchstwahrscheinlich einen gemeinsamen Vorfahren, der vor

**7 bis 13**  
Millionen Jahren lebte.

Sein Körper ist von dichtem Fell bedeckt. Gesicht, Zehen, Finger, Handflächen und Fußsohlen sind unbehaart.

Er läuft mit allen 4 Gliedmaßen. Da er die Hände nur mit den Knöcheln aufsetzt, spricht man vom Knöchelgang.

Er verfügt über eine große Vielfalt an Gesichtsausdrücken.



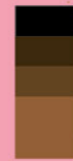
Schimpansen verständigen sich durch verschiedene Laute und Gesichtsausdrücke.

SIE SIND FLINKE KLETTERER.



**Systematik**  
Unterstamm: Wirbeltiere  
Klasse: Säugetiere  
Ordnung: Primaten

Die Fellfarbe variiert von Schwarz bis Dunkelbraun.



Schimpansen gehen nur kurze Strecken aufrecht.



**FORTPFLANZUNG**  
Die geselligen Tiere leben in großen Gruppen von **15 BIS 100 TIEREN.**

Jede Gruppe hat mehrere Weibchen mit ihren Jungen und wird von einem Alphamännchen angeführt.

Die Tragezeit beträgt **8 MONATE.**

Neugeborene wiegen etwa 2 Kilogramm.



Die Jungen klammern sich im Fell ihrer Mutter fest. Schimpansen stillen ihre Jungen bis zum 5. Lebensjahr.

BIS **1,7**  
METER

Aufrecht stehend ist er etwa 1 bis 1,7 Meter groß.

BIS **70**  
KILOGRAMM

Männchen wiegen 35 bis 70 Kilogramm.

BIS **50**  
KILOGRAMM

Weibchen wiegen etwa 25 bis 50 Kilogramm.

BIS **40**  
JAHRE

**LEBENSERWARTUNG**

Schimpansen werden bis zu 40 Jahre alt.



Schimpansen jagen in gut organisierten Gruppen. Sie verfolgen und erlegen ihre Beute gemeinsam und teilen sie dann auf.



Sie ködern Termiten mit Blättern und angeln die Insekten mit Stöcken aus ihrem Bau.



Für ihre Mittags- oder Nachtruhe bauen sie sich Nester in hohen Baumwipfeln.

Sie erbeuten Vögel, kleine Antilopen, andere Affen und sogar Schildkröten, die sie gegen Bäume schlagen, um ihre Panzer zu öffnen.



**SCHIMPANSEN FERTIGEN SICH SPEERE FÜR DIE JAGD.**

Die Speere spitzen sie mit ihren Zähnen an. Sie nutzen sie, um kleine Tiere zu erbeuten, die sich in Baumhöhlen verstecken.



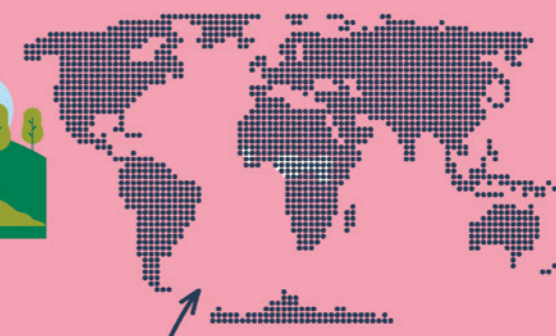
Sie verwenden Steine, um Nüsse zu knacken, und benutzen zerkaute Laubblätter als Schwamm, um mit ihnen schwer erreichbares Wasser aufzusaugen, – zum Beispiel aus Baumhöhlen.

**VERBREITUNGSGEBIET**



**LEBENSRAUM**

Tropische Regenwälder, Galeriewälder, Sumpfwälder und baumarme Savannen



Schimpansen kommen nur in West-, Zentral- und Ostafrika vor.

SCHIMPANSEN ZÄHLEN ZU DEN WENIGEN TIERARTEN, DIE WERKZEUGE ZUR NAHRUNGSSUCHE NUTZEN.



Auf ihrem Speiseplan stehen Früchte, Pflanzen, Blätter, Samen, Blüten, Rinde, Baumsäfte und Wurzeln sowie Insekten, Eier und kleine Tiere.



Wissensch. Name: **Pan**



Art der Ernährung: **Allesfresser**



Lebensraum: **Land**



Gefährdung: **stark gefährdet**